

a,

Papildus
iebūves

bet., durv.
logi, stabi

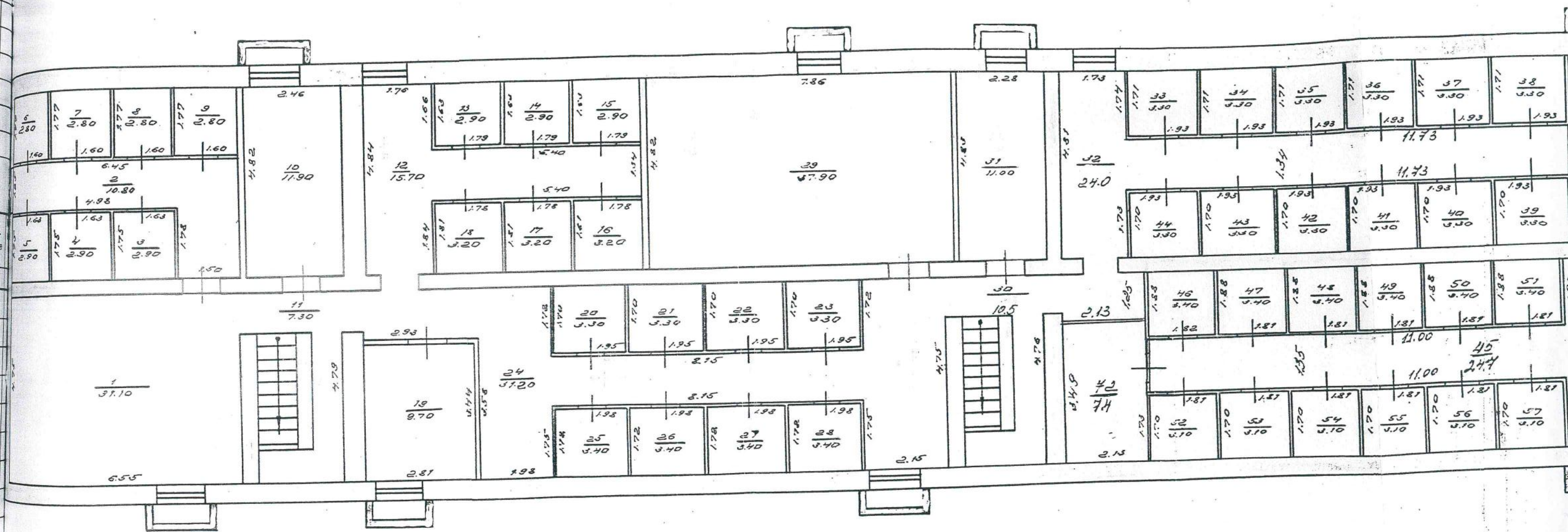
Ailes
Ap-
dare
10 11

15
1

STĀVU PLĀNS
Daugavpils, kvartāls Nr. 268, *Handavas*, ēka Nr. 13

Projekts

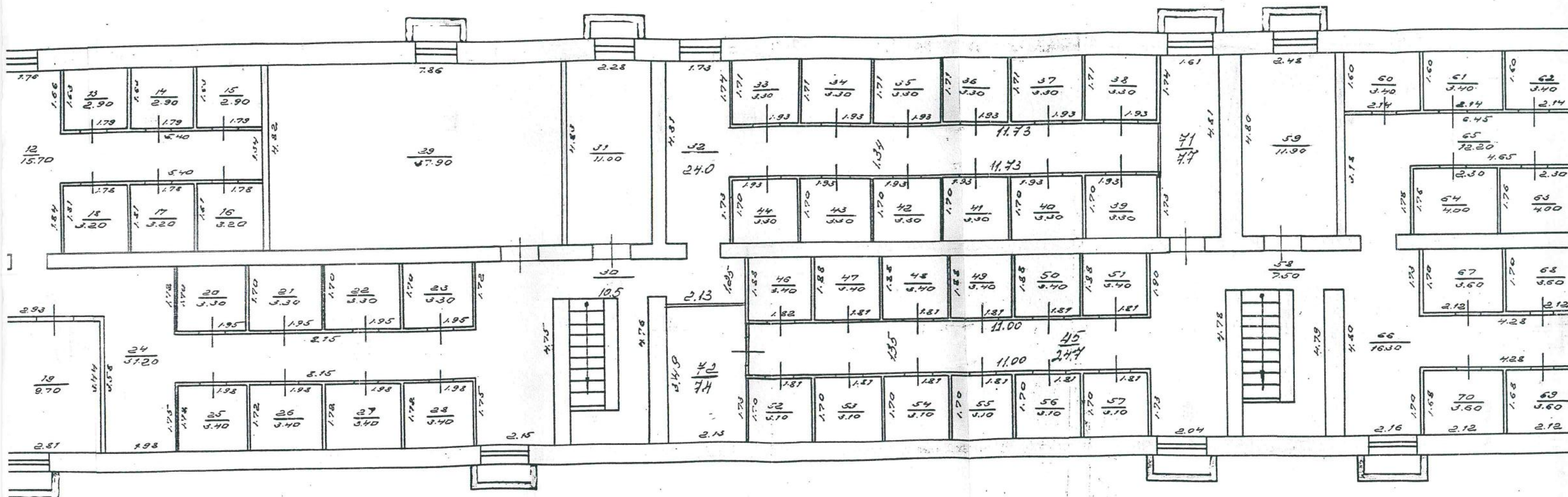
h=1.90



STĀVU PLĀNS
Daugavpils, kvartāls Nr. 268, *Pandavas*, ēka Nr. 13

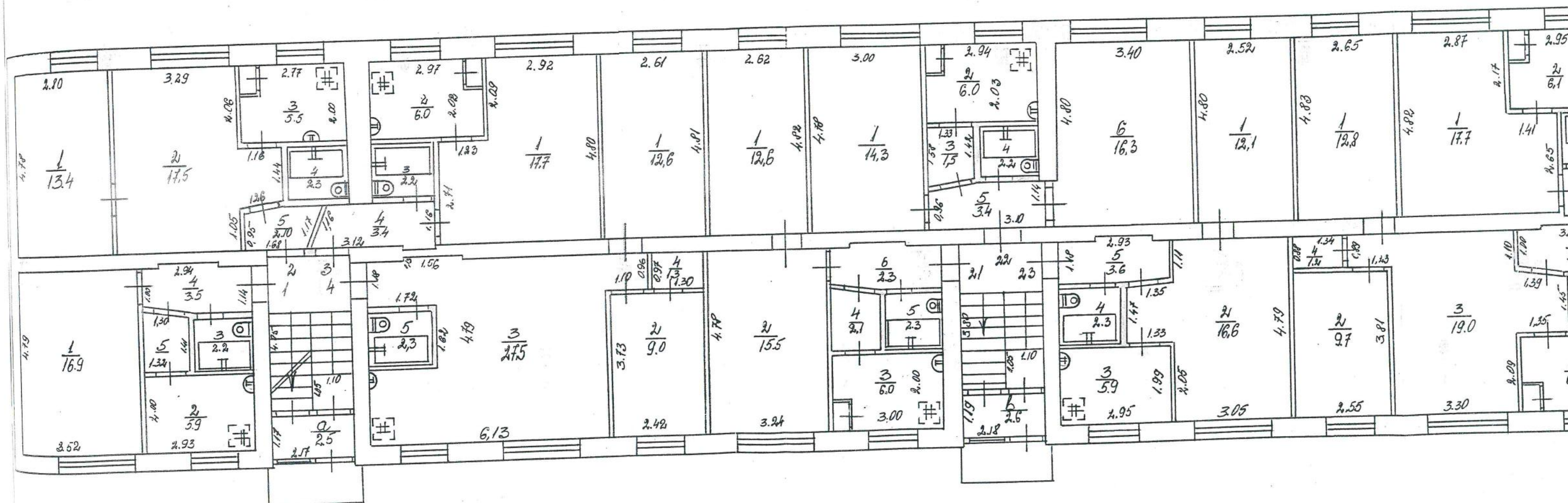
Pagrabs

h=1.90



Āimaks 6.11.1997.g.
28.12.97.g. *Felks*

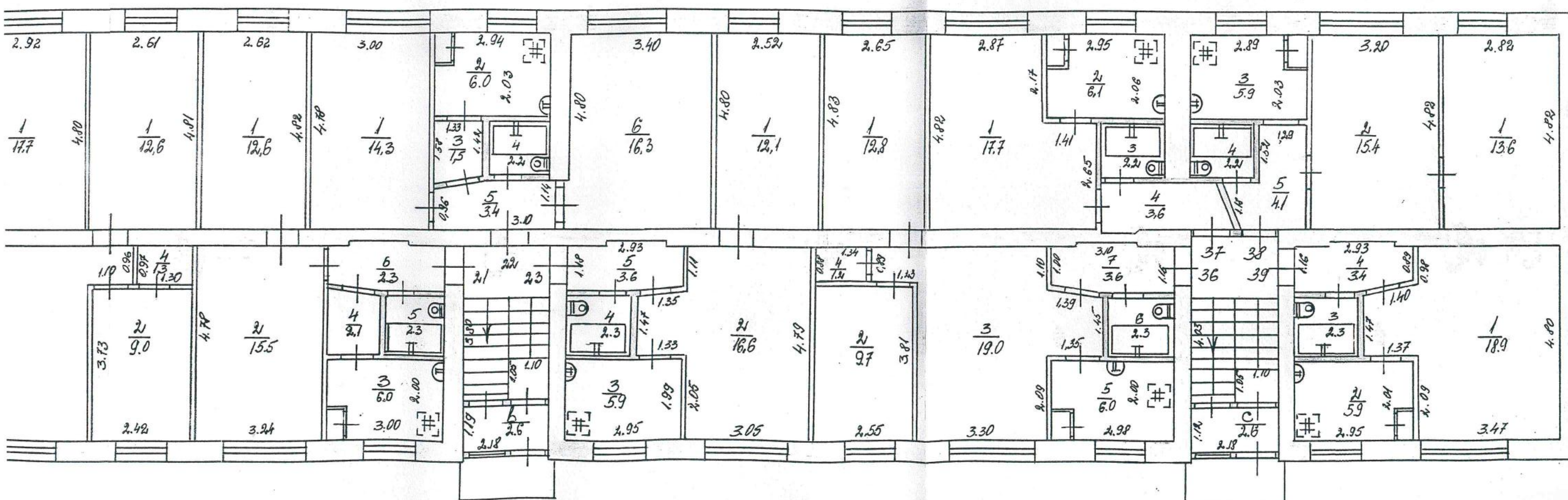
1. Stāvs



STĀVU PLĀNS
Daugavpils, kvartāls Nr. 268, Kandavas iela, ēka Nr. 13

1. **Stāvs**

$H=14$
 $h=2$
logi 1.
durvis 2

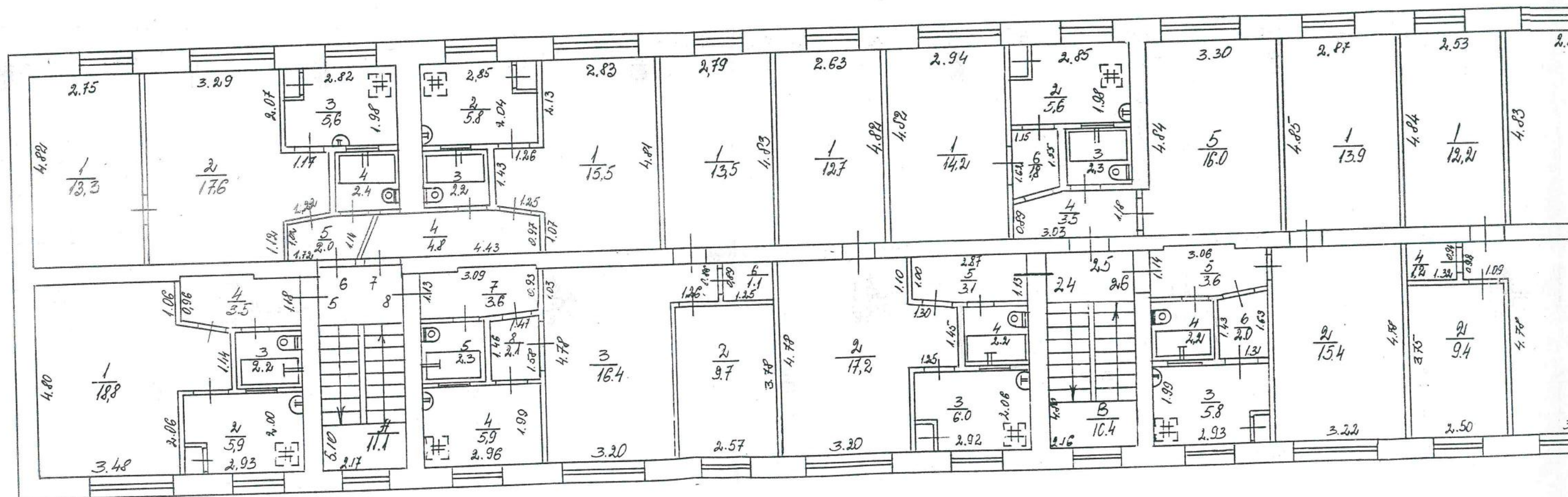


Rimējs 6.11.19.
Izpildītājs: *[Signature]*
Pārbaudītājs: *[Signature]*

2.

Stāvs

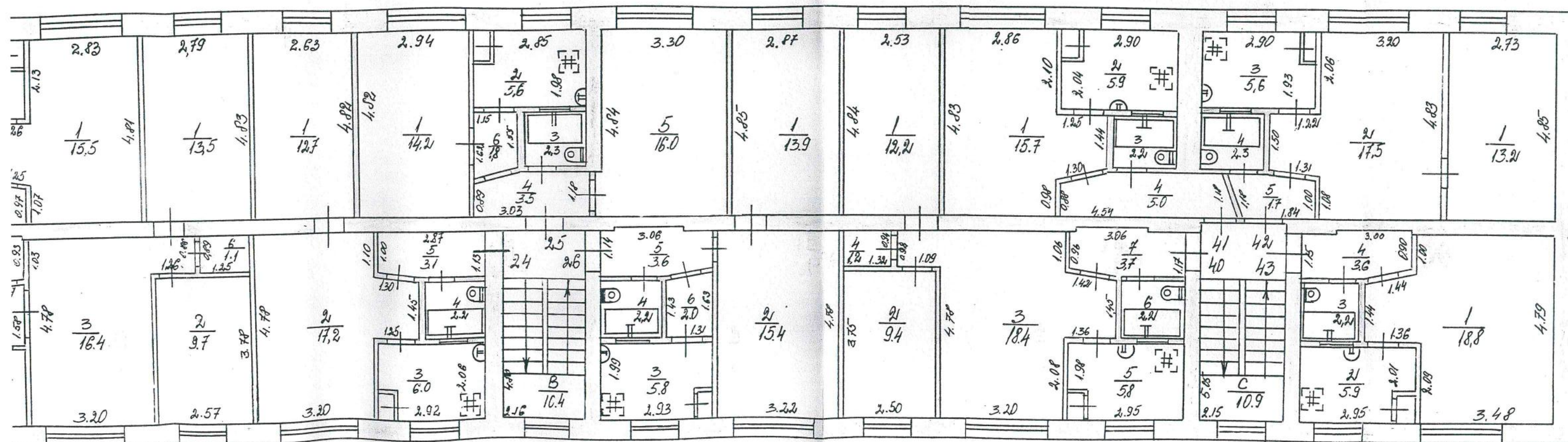
$h = 2.50$



STĀVU PLĀNS
Daugavpils, kvartāls Nr. 268, *Kandavas* iela, ēka Nr. 13

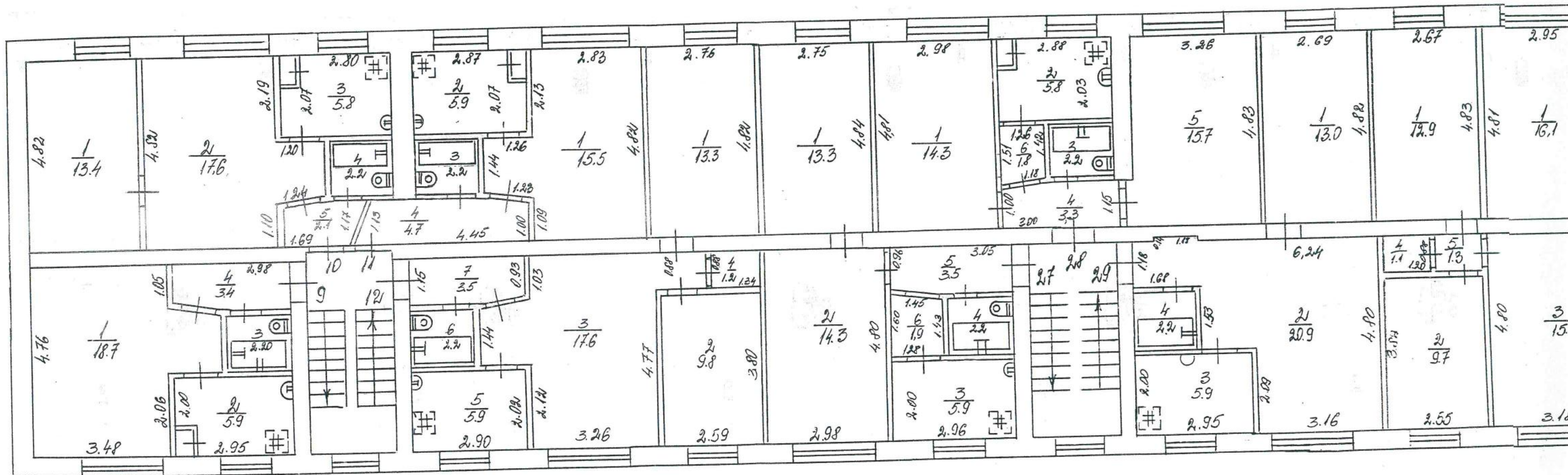
2. **Stavs**

$h = 2.50$



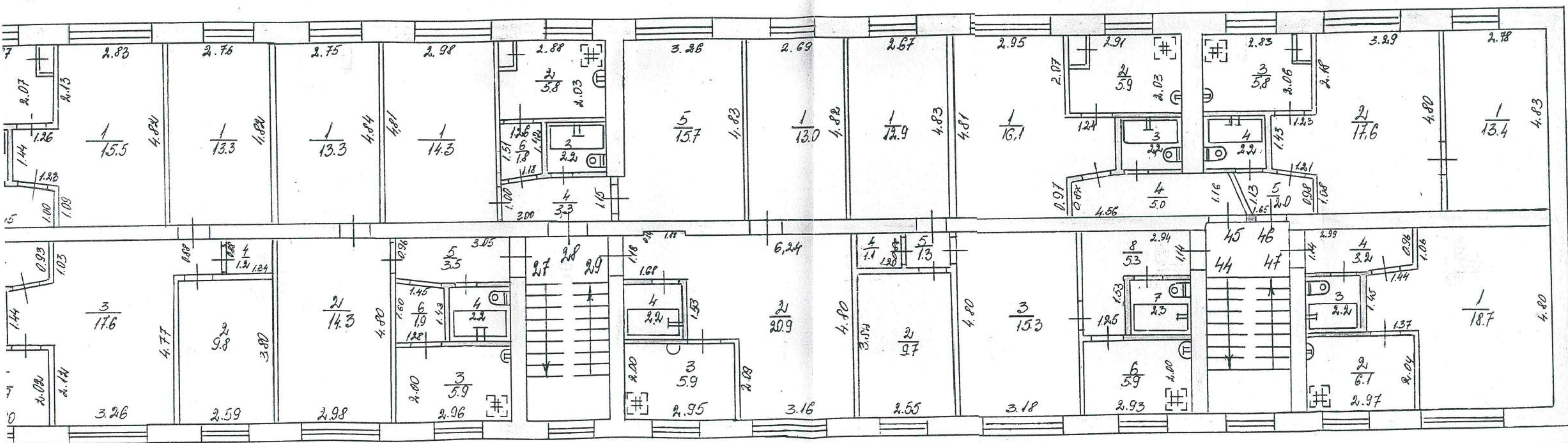
Pinofs
18.11.97. g. 16.
Parbaudījis

3. **Stāvs** $h=2.45$



STĀVU PLĀNS
Dzīvoklis, kvartāls Nr. 268, Lādavas iela, ēka Nr. 13

Stävs

$$h = 2.45$$


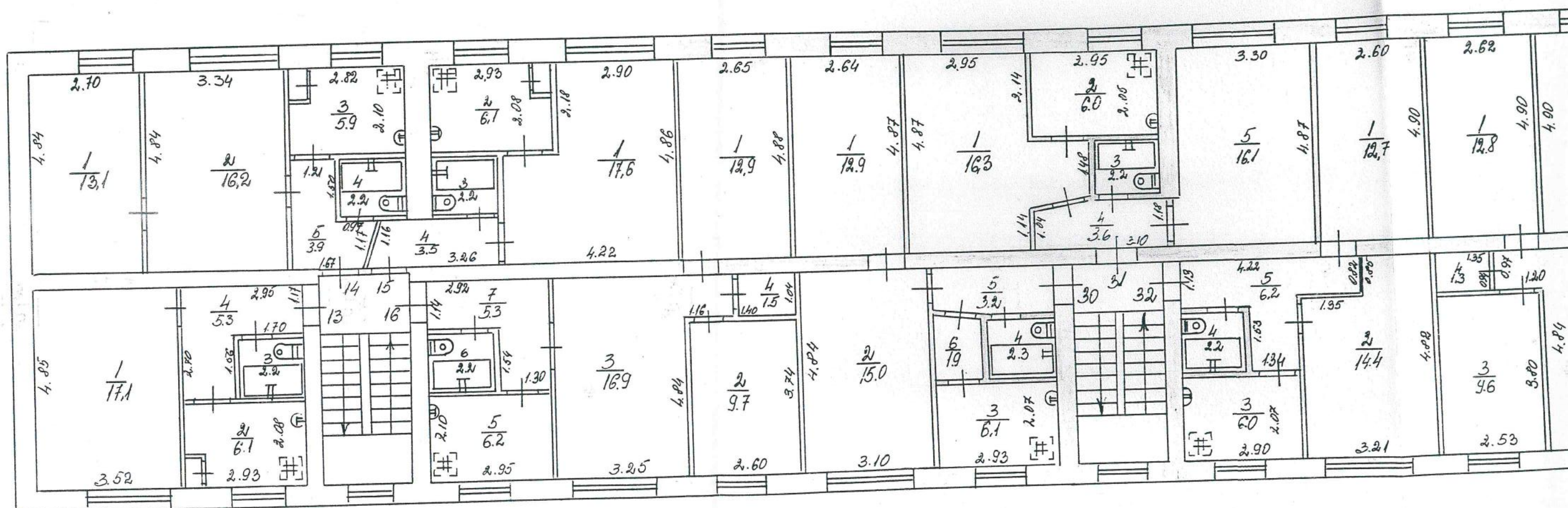
Izpildīja: Glumofs C. 11
Pārbaudīja: 18.11.97. Z. J. J.

STĀVU PLĀNS

Daugavpils, kvartāls Nr. 268, Kandavas iela, ēka Nr. 13

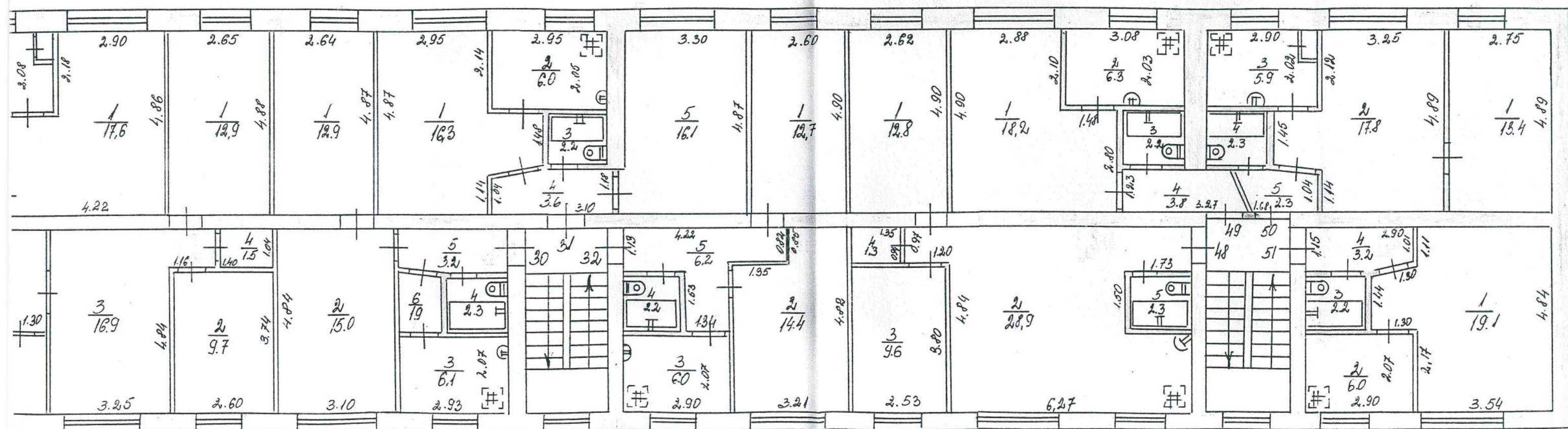
Daugavpils, kvartāls Nr. 268. Kādam iela, ēka Nr. 13

4. stāvs $h = 2.50$



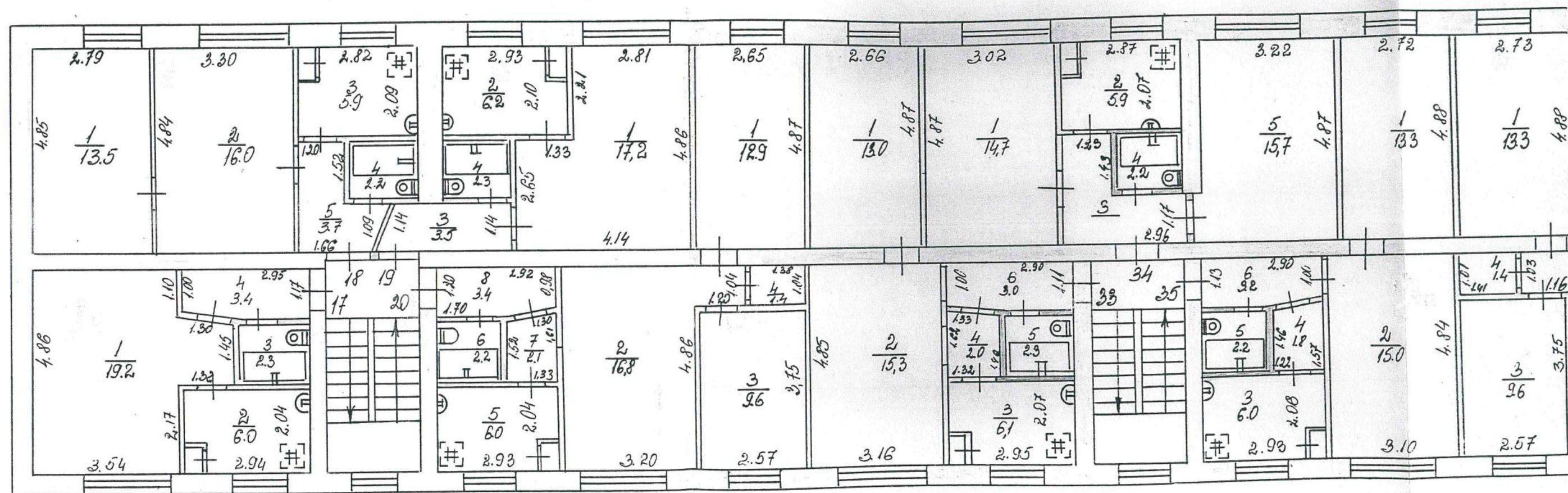
STĀVU PLĀNS
 Daugavpils, kvartāls Nr. 268, Kandavas iela, ēka Nr. 13

4. stāvs $h=2.50$



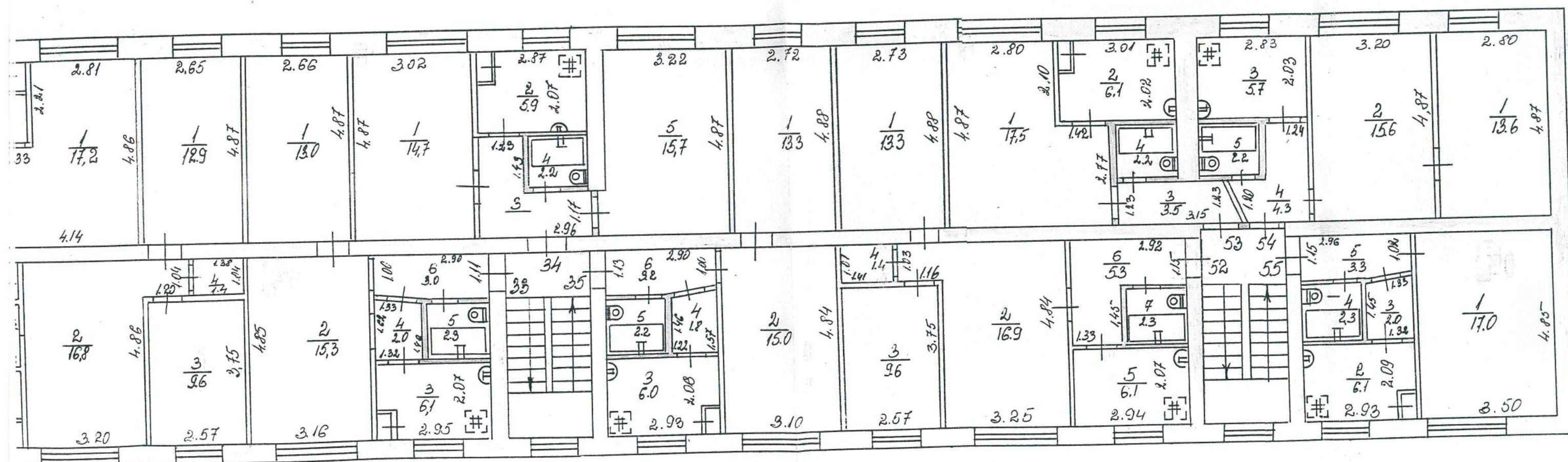
Izstrādāja: Primovs G.
 Parbaudīja: 18.11.77. J. J.

5 Stāvs $h=2.55$



STĀVU PLĀNS
Daugavpils, kvartāls Nr. 268, Kandavas iela, ēka Nr. 13

5 Stāvs $h=2.55$



Parbaudīja: Prof. 6.
28.11.97.g.